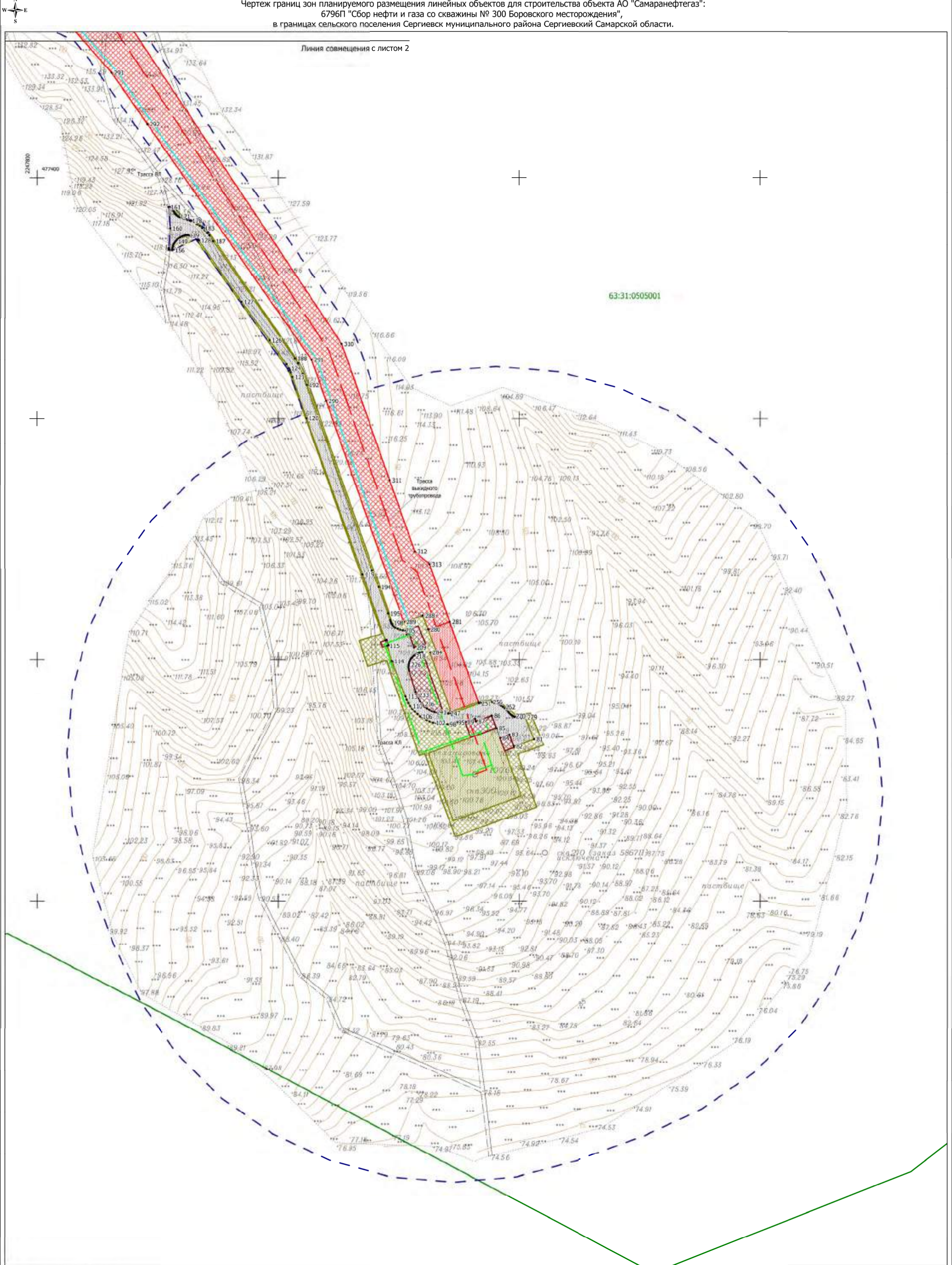


Чертеж границ зон планируемого размещения линейных объектов для строительства объекта АО "Самаранефтегаз":  
6796П "Сбор нефти и газа со скважины № 300 Боровского месторождения",  
в границах сельского поселения Сергиевск муниципального района Сергиевский Самарской области.



Условные обозначения:

- |  |  |  |  |
|--|--|--|--|
|  | - Границы и номер кадастрового квартала по сведениям ЕГРН;   |  | - Границы зоны планируемого размещения проектируемого выкидного трубопровода;    |
|  | - Границы территории, в отношении которой осуществляется подготовка проекта планировки;                  |  | - Границы зоны планируемого размещения проектируемой ВЛ в паспальном следовании; |
|  | - Границы зоны планируемого размещения проектируемой площадки скважины;                                  |  | - Номер характерных точек границ зон планируемого размещения линейных объектов;  |
|  | - Границы зоны планируемого размещения проектируемой площадки для ТКРС и обустройства скважины;          |  | - Трасса проектируемого выкидного трубопровода;                                  |
|  | - Границы зоны планируемого размещения проектируемой площадки под обустройство проектируемых сооружений; |  | - Трасса проектируемой ВЛ;   |
|  | - Границы зоны планируемого размещения проектируемого технологического проезда к сооружениям скважины;   |  | - Трасса проектируемой КЛ.   |

Заказчик: АО «Самаранефтегаз»

6796П "Сбор нефти и газа со скважины № 300 Боровского месторождения",  
в границах сельского поселения Сергиевск муниципального района Сергиевский Самарской области

| Изм.       | Лист           | № документа | Подпись | Дата |
|------------|----------------|-------------|---------|------|
| Разработал | Симонович В.О. |             |         |      |
| Проверил   | Чубенко М.А.   |             |         |      |
| И.контр.   |                |             |         |      |

Проект планировки территории  
Основная часть

| Стадия | Лист | Листов |
|--------|------|--------|
| П      | 1    | 2      |

Чертеж границ зон планируемого размещения линейных объектов  
Масштаб 1:2000

ООО «СамараНИПИнефть»

